

# TEMPOMATIC

MINT. | WWW.ESTUDIONINT.COM.AR



## UNIDAD MANEJADORA DE AIRE

Alta confiabilidad



Construcción robusta



Bajo mantenimiento



Serpentina reforzada



Ventilador multipala



Filtrera incorporada





## DESCRIPCIÓN DEL PRODUCTO

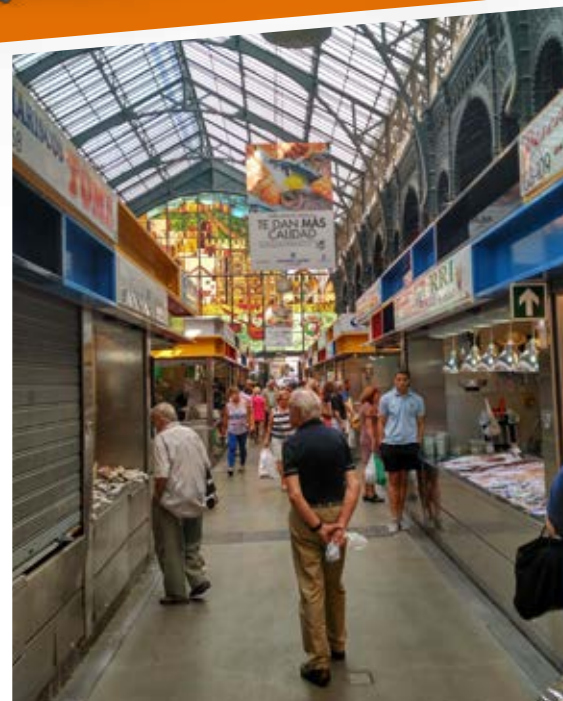
Las unidades manejadoras de aire (UMA) TEMPOMATIC presentan distintas variantes de configuración, se construyen para agua caliente, para agua enfriada o expansión directa, combinado a la vez cualquiera de estas variantes tanto para calefacción como para refrigeración.

Se construyen con ventiladores centrífugos de palas inclinadas hacia adelante de doble entrada con una amplia gama de caudales y contrapresiones estándar entre 20 y 30 mmca. La transmisión es por poleas y correas trapezoidales, con motores normalizados blindados 100%.

Los gabinetes son construidos en chapa laminada en frío, con terminación en poliéster horneado, con tapas fabricadas en chapa galvanizada. El revestimiento interior es de espuma de polietileno con protección de aluminio.

## APLICACIONES

- Centros comerciales
- Natatorios
- Edificios de oficinas
- Aeropuertos
- Industrias
- Supermercados





## COMPONENTES

### 1 FILTRADO

Las unidades incluyen portafiltros para filtros de 2" de espesor, de cualquier tipo. Son provistas con filtros descartables MERV 8.

### 2 SERPENTINA

De cobre con aletas de aluminio, reforzadas aptas para limpieza con agua a presión.

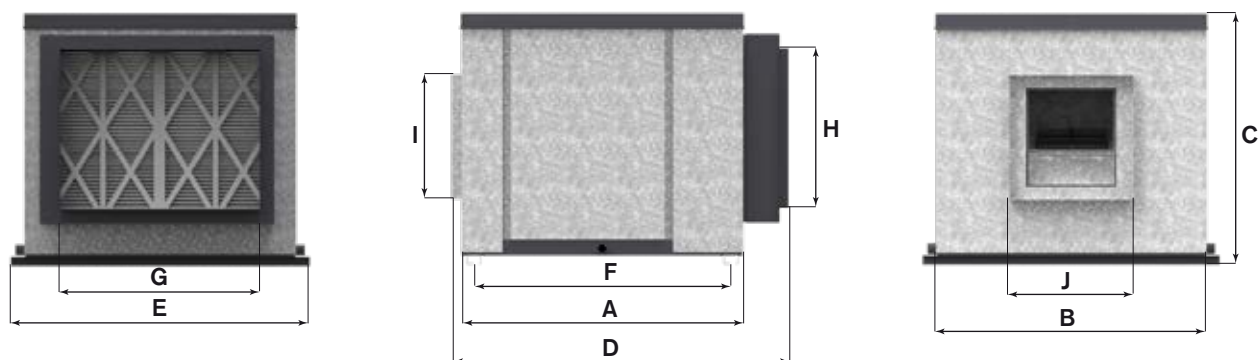
### 4 VENTILADOR

Centrífugo multipala, balanceado estática y dinámicamente de doble entrada, con transmisión por poleas y correas.

### 4 GABINETE

Tapas desmontables de chapa galvanizada, revestido con espuma de polietileno con aluminio.





## MEDIDAS Y DATOS TÉCNICOS

MODELO/MEDIDA	A	B	C	D	E	F	TOMA DE AIRE		INYECCIÓN DE AIRE	
							G	H	I	J
UMA 06/25	1000	965	1065	1195	1060	915	710	470	445	445
UMA 08/30	1000	965	1065	1195	1060	915	710	570	445	445
UMA 10/40	1000	1155	1060	1195	1250	915	910	570	495	545
UMA 12/50	1050	1155	1170	1245	1250	965	910	735	495	545
UMA 15/78	1100	1705	1195	1295	1800	1015	1410	735	595	645
UMA 20/100	1125	2175	1195	1320	2270	1040	1920	735	700	700

MEDIDAS EN MILÍMETROS

## CARACTERÍSTICAS TÉCNICAS

CARACTERÍSTICAS / MODELO	UMA 06/25	UMA 08/30	UMA 10/40	UMA 12/50	UMA 15/78	UMA 20/100
CAPACIDAD DE FRÍO (TR)	6	8	10	12	15	20
CAPACIDAD DE CALOR (KCAL/H)	25.000	30.000	40.000	50.000	75.000	100.000
CAUDAL (M3/H)	4.200	5.400	6.600	7.500	8.700	15.000
CONTRAPRESIÓN (MMCA)	25	25	25	25	25	25
POTENCIA DEL MOTOR (HP)	0.75	1.5	2	2	3	4
CONEXIÓN SERPENTINA (BSP)	1	1	1 1/4	1 1/4	1 1/2	1 1/2
PESO (KG)	176	179	197	273	326	418

## CONFIGURACIONES

