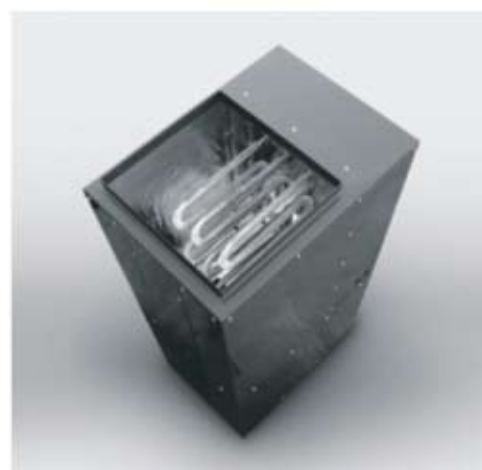


TEMPOMATIC

CALEFACTORES ELÉCTRICOS



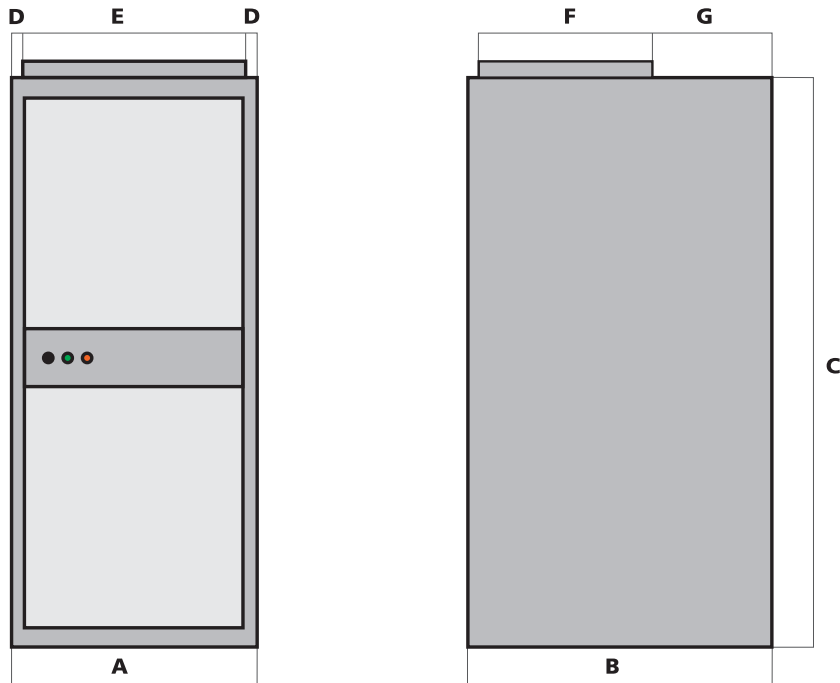
La línea de Calefactores Eléctricos **TEMPOMATIC** fué creada para satisfacer las necesidades de calefaccionar por aire caliente aquellos lugares donde no existe la posibilidad de contar con gas o combustibles líquidos.

Su sistema de calentamiento por resistencias eléctricas, garantiza una calidad óptima del aire entregado sin contaminación por combustión, haciéndolo ideal para el acondicionamiento de oficinas, laboratorios, unidades hospitalarias, etc. El diseño modular, con gabinete totalmente desarmable, pintado con epoxi horneado a dos colores, baterías de resistencias blindadas aletadas, ventilador centrifugo impulsado por motor con transmisión por poleas y correas, tablero eléctrico y controles de seguridad.

Son de fácil instalación, requieren solamente una red de conductos, alimentación eléctrica de 3 x 380 volts y línea ara termostato de ambiente.

La accesabilidad de todos los componentes reduce los tiempos de mantenimiento y la complejidad de posibles reparaciones.

*A pedido se fabrican en capacidades especiales.



Modelos	A	B	C	D	E	F	G
ET 15	550	742	1400	40	470	422	280
ET 27	600	742	1400	40	520	422	280
ET 40	670	810	1400	40	590	450	320
ET 54	1140	810	1400	40	1060	450	320

Modelos	ET 15	ET 27	ET 40	ET 54
Capacidad - Kcal/hora	12.900	23.220	34.400	46.440
Caudal - m ³ /min	35	57	75	110
Contrapresión - mmca	25	25	25	25
Potencia motor - hp	0,5	0,75	1	1,5
Consumo - Ampere	23,4	41,9	62	83,9
Peso - Kg	76	84	98	125

REVISION 04 – ABRIL 2011