

TEMPOMATIC

CALDERAS PARA CALEFACCIÓN

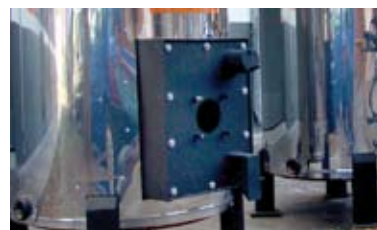




TEMPOMATIC

CALDERAS PARA CALEFACCIÓN

Las calderas para calefacción por agua caliente Tempomatic fueron concebidas para cubrir este servicio en residencias importantes, pequeños establecimientos hoteleros, countries, dependencias públicas y todos aquellos lugares donde, sin requerir una gran capacidad calórica, sea menester un equipamiento robusto, de gran confiabilidad y seguridad. Pueden utilizarse en sistemas de radiadores, fan-coil o losa radiante, además permiten la producción de agua caliente sanitaria instantánea mediante el acople de un equipo externo de intercambio de calor.



PANEL DE CONTROL

Ubicado en el frente del equipo, con termorregulador electrónico digital, manómetro, llave de encendido e indicador luminoso de marcha.

CUERPO

Cilíndrico, de posición vertical, construido en chapa de acero SAE 1010/1015 de espesores adecuados para garantizar una larga vida útil y soportar los esfuerzos de origen térmico y mecánico, eléctricamente soldado con sistema de electrodo continuo.

COLECTOR DE CHIMENEA

Sumergido para un mejor aprovechamiento del calor. Caja de humos desmontable.

ACCESORIOS

Ánodo de sacrificio para inhibir los procesos de corrosión, válvula de alivio por sobrepresión, purgador automático y válvula de limpieza.

REVESTIMIENTO

En lana de vidrio mineral de alta densidad y terminación en acero inoxidable con baguetas de aluminio.



SOLDADURA ELECTRICA CERTIFICADA

Según los requerimientos del código ANSI/AWS D1.3-98 (Ente certificador INTEMA - UNMDP)

QUEMADOR

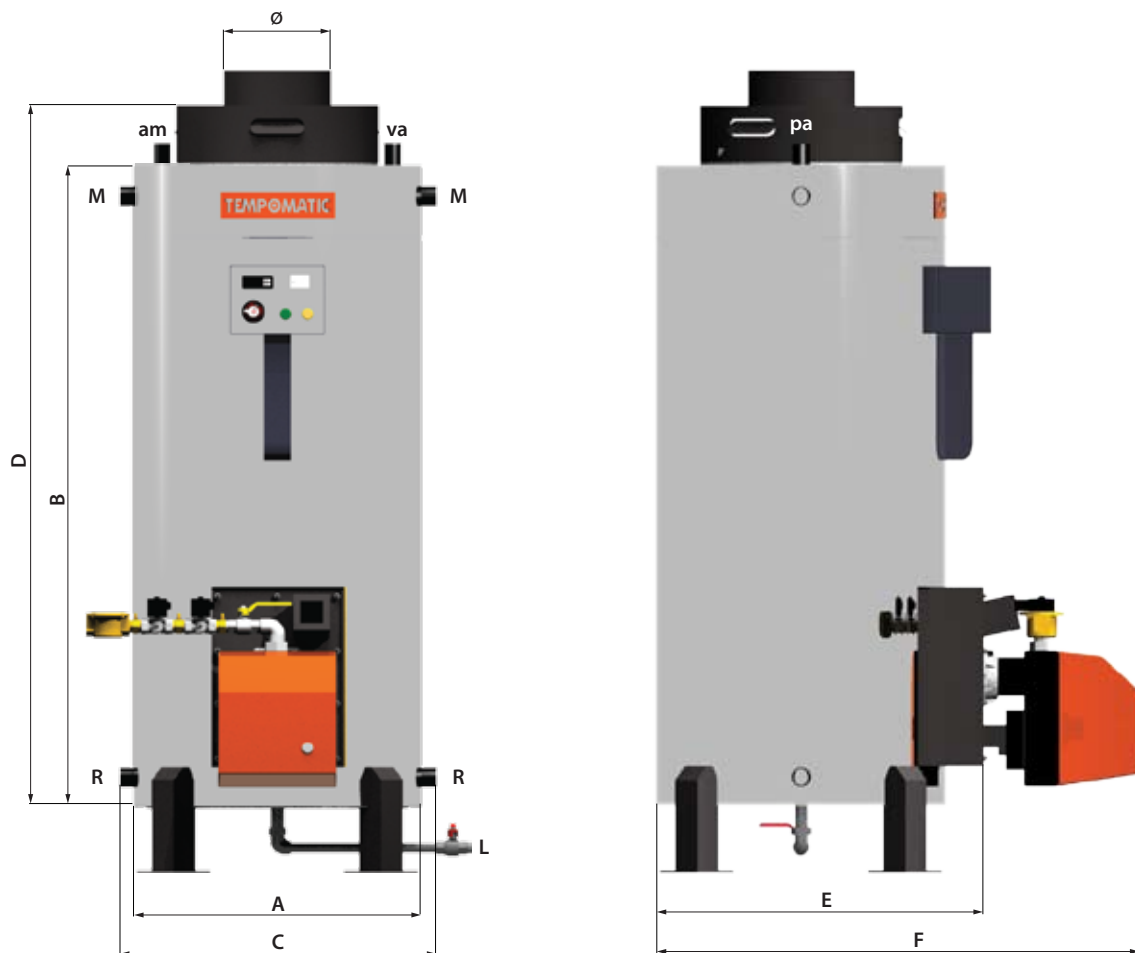
Monotobera, de construcción nacional, con cuerpo metálico, cabeza de combustión regulable, brida de montaje de aluminio, control electrónico de llama, doble válvula a solenoide para gas, válvula de regulación manual, electrodos y transformador de encendido automático, ventilador, presostato de aire, y filtro de gas.

HOGAR

Sumergido, diseñado acorde a la evolución de la llama.

TUBOS

Verticales de acero sin costura certificados ASTM, con turbuladores internos de acero inoxidable.



MEDIDAS Y DATOS TÉCNICOS

Modelos	SC 060	SC 080	SC 100	SC 120	SC 160
Capacidad Efectiva (kcal/h)	60000	80000	100000	120000	160000
Consumo (kcal/h)	80000	100000	130000	150000	210000
Peso (kg)	216	241	279	322	410
Cont. de agua (litros)	207	264	354	387	554

Modelos	A	B	C	D	E	F	Ø	G	L	M	R	am	va	pa
SC 060	660	1330	695	1460	750	1110	200	3/4"	1"	1 1/2"	1 1/2"	3/4"	3/4"	1/2"
SC 080	660	1620	695	1750	750	1110	200	3/4"	1"	1 1/2"	1 1/2"	3/4"	3/4"	1/2"
SC 100	780	1585	820	1725	875	1220	250	1"	1"	2"	2"	3/4"	3/4"	1/2"
SC 120	780	1690	820	1830	875	1220	250	1"	1"	2"	2"	3/4"	3/4"	1/2"
SC 160	865	1910	905	2050	1030	1540	300	1"	1"	2 1/2"	2 1/2"	3/4"	3/4"	1/2"

VA = válvula de alivio / PA = purgador automático / AM = ánodo de magnesio / M = mandada / R = retorno / L = limpieza

REVISION 04 - ABRIL 2011